

Qualität bedeutet Sicherheit.

Vertrauen in Spezialisten.

Ei Rauchwarnmelder von Ei Electronics sind besonders bedienerfreundlich!

Geringe Fehleranfälligkeit
durch automatische Verschmutzungskompensation

Schlafzimmertauglich
durch Verzicht auf LED-Blinksignale

Bedienung vom Boden aus
mit Hilfe eines Besenstiels oder Regenschirms

Stummschaltfunktion
zum Unterdrücken eines Falschalarms



	Testsieger Ei 650	Testsieger Ei 650 W	Ei 650 C
--	----------------------	------------------------	----------

10-Jahres-Lithiumbatterie	✓	✓	✓
Stummschaltfunktion	✓	✓	✓
Großer Test-/Stummschaltknopf	✓	✓	✓
Reduzierte Testlautstärke	✓	✓	✓
Selbsttest mit Störungsanzeige	✓	✓	✓
Schlafzimmertauglich	✓	✓	✓
Verschmutzungskompensation	✓	✓	✓
Optionale Funkvernetzung*	-	✓	✓
Optionale Drahtvernetzung	-	-	✓
10 Jahre Lebensdauer	✓	✓	✓
5 Jahre Garantie inkl. Batterie	✓	✓	✓
CE VDE	✓	✓	✓

*mit Funkmodul Ei650M oder Ei600MRF

Ei Electronics ist der europäische Marktführer für Rauchwarnmelder im privaten Wohnbereich. Qualität steht im Mittelpunkt unseres Handelns.

- Über 50 Jahre Erfahrung in Entwicklung und Produktion
- Alle Produkte hergestellt im eigenen Werk in Shannon, Irland
- Herstellungsprozess gem. ISO 9001 zertifiziert
- Jeder Melder in echtem Rauch bzw. Gas getestet
- Nach strengsten Standards geprüft



Ei Electronics GmbH
Königsallee 60 F
40212 Düsseldorf

Fon: +49 (0)211 8903296
Fax: +49 (0)211 98436528
vertrieb@eielectronics.de

www.eielectronics.de

§ Installationspflicht für Rauchwarnmelder



Ei650_DINlang_09_2016 Ei_2001

2x Testsieger



15EJ05



15OH81



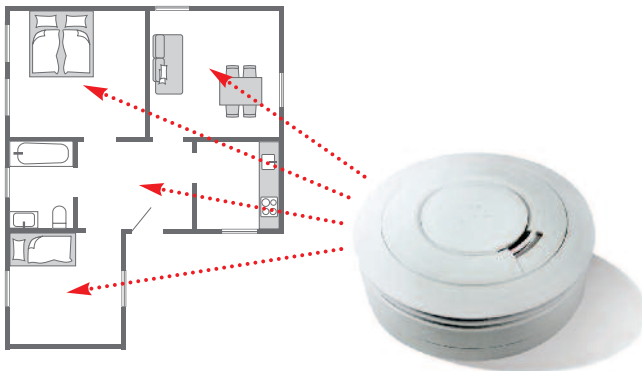
Rauchwarnmelder retten Leben.

§ Die Installation von Rauchwarnmeldern ist in Deutschland gesetzlich geregelt.

Wo und bis wann die kleinen Lebensretter angebracht werden müssen, hängt vom jeweiligen Bundesland ab, in dem Sie wohnen.

Brandschutzexperten empfehlen ...

sämtliche Schlaf- und Aufenthaltsräume sowie Flure mit Rauchwarnmeldern auszustatten. Damit Sie im Gefahrfall frühzeitig gewarnt werden und sich in Sicherheit bringen können. Rauchwarnmelder sollten immer in der Raummitte installiert werden.



Rauchwarnmelder Installationspflicht	für Neu- und Umbauten seit	Frist zur Nachrüstung	Schlaf- und Kinderzimmer	Aufenthaltsräume z.B. Wohnzimmer	Flure	Keller, Dachgeschoss
Baden-Württemberg	2013	abgelaufen (2014)	●	●	●	●
Bayern	2013	bis Ende 2017	●	●	●	●
Berlin	2017	bis Ende 2020	●	●	●	●
Brandenburg	2016	bis Ende 2020	●	●	●	●
Bremen	2009	abgelaufen (2015)	●	●	●	●
Hamburg	2010	abgelaufen (2010)	●	●	●	●
Hessen	2005	abgelaufen (2014)	●	●	●	●
Mecklenburg-Vorpom.	2006	abgelaufen (2009)	●	●	●	●
Niedersachsen	2012	abgelaufen (2015)	●	●	●	●
Nordrhein-Westfalen	2013	bis Ende 2016	●	●	●	●
Rheinland-Pfalz	2003	abgelaufen (2012)	●	●	●	●
Saarland	2004	bis Ende 2016	●	●	●	●
Sachsen	2016	keine Regelung	●	●	●	●
Sachsen-Anhalt	2009	abgelaufen (2015)	●	●	●	●
Schleswig-Holstein	2004	abgelaufen (2010)	●	●	●	●
Thüringen	2008	bis Ende 2018	●	●	●	●

Mehr Informationen unter www.eielectronics.de/gesetzgebung

● Mindestausstattung = gesetzlich gefordert

● Optimalausstattung = von Brandschutzexperten empfohlen